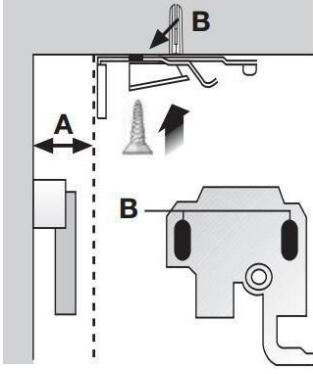


Metal Perde Montajı Nasıl Yapılır?

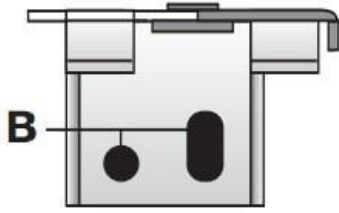
1. Adım



TAVAN MONTAJI

Öncelikle perdenizin rahat kullanılabilmesi için montaj aparatlarını pencerenizin kolundan önde olacak şekilde konumlandırmanız gerekmektedir. **(A)**

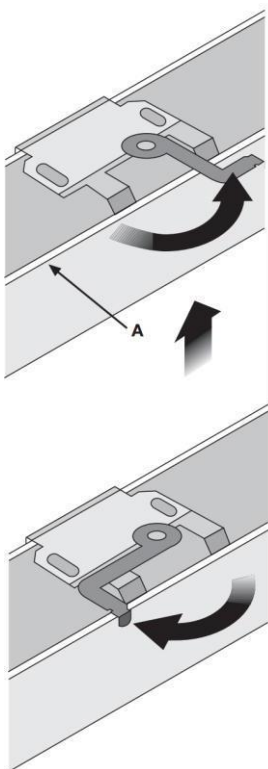
Uygun konumu belirledikten montaj aparatının menteşesi dik konumdayken aparatları vidalayınız. **(B)**



DUVAR MONTAJI

Perdenizi duvara monte ederken montaj aparatlarıyla vida yerlerini işaretleyiniz ve aparatı sabitleyiniz. **(B)**

2. Adım



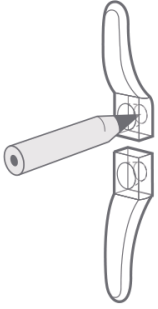
Perdenizi montaj aparatına geçirmeden önce menteşenin dik konumdan durduğundan emin olunuz. **(A)**

Daha sonra mekanizmayı aparata takıp menteşeyi saat yönünün tersine doğru çevirerek mekanizmanın aparat tarafından kitlendiğinden emin olunuz.

DİKKAT!

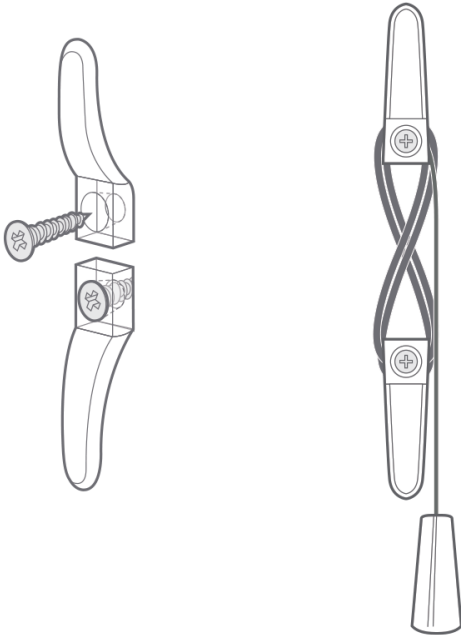
Mekanizmalı perde sistemlerinde kullanılan kordonlar, boncuklu zincirler ve ipler çocuklarda boğulma dolayısıyla nörolojik hasarlara ve hatta ölüme neden olabilmektedir. Bu konuda yürürlükte olan TS EN 13120 mevzuatı kapsamında tüm ürünlerimiz çeşitli testlerden geçtikten sonra üretime alınmaktadır. Mevzuata uygun olarak boncuk zincirli perde sistemleri için gerdirme aparatı siparişinizle birlikte teslim edilir. Tehlike oluşturabilecek perdelerin kullanıldığı odalarda, çocuk bulunması durumuna karşı güvenlik aparatlarını kullanınız.

Güvenlik aparatları kullanılsa dahi yatak, bebek karyolası ve mobilyaları perdelerinizden uzak bir noktaya yerleştirmeniz tavsiye edilir.

**Toplama Aparatı**

Toplama aparatını zeminden en az 150 cm yukarıya konumlandırınız.

Uygun yere karar verdikten sonra bir kalem yardımı ile montaj yapılacak yeri işaretleyiniz.



Vidaları işaretledikten sonra ipleri şekildeki gibi toplayınız.