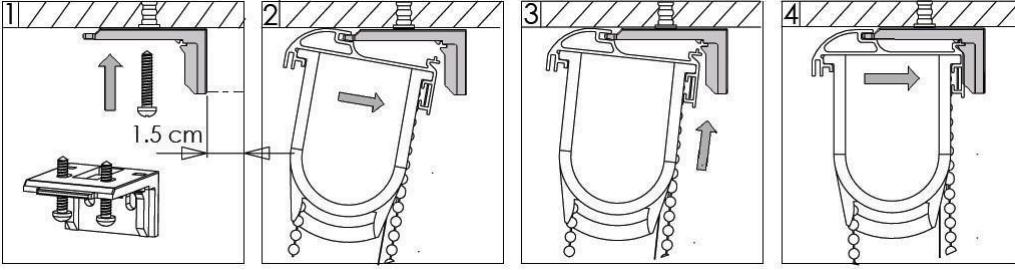
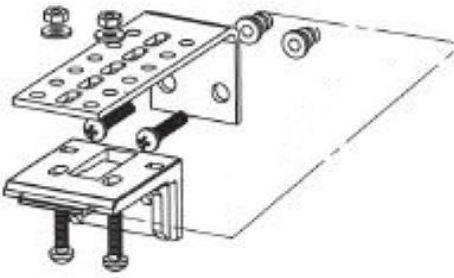


Stor ve Zebra Perde Montajı Nasıl Yapılır?

Siparişinizle birlikte teslim edilen montaj aparatlarını 1. resimdeki gibi pencerenizden 1.5 cm önde olacak şekilde sabitleyiniz. Ardından 2. resimdeki gibi perdenizin üst rayının ön kısmını montaj aparatına geçirerek ve üst rayı montaj aparatına oturtmak için önce yukarı sonra geriye doğru ses duyana kadar itiniz. (Resim 3-4)

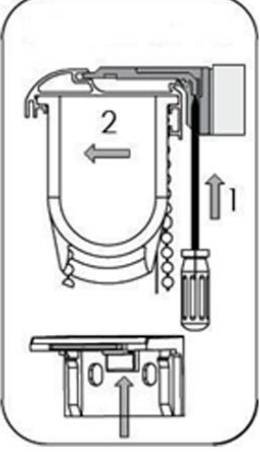


Perdenin kullanılacağı alan tavandan veya direkt duvardan montaja uygun olmadığı durumlarda L ayak opsiyonu kullanılabilir. L ayak ile montajda dikkat edilmesi gereken nokta; aparatların perdenin sağına ve soluna eşit mesafede ve hizalı olmasıdır.



L ayakları uygun yere monte ettikten sonra yandaki gibi montaj aparatlarını istediğiniz mesafeye göre vidalayınız.

Stor ve Zebra Perdeyi Nasıl Demonte Edebilirim?

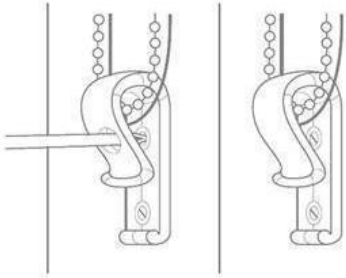


İnce bir tornavida yardımıyla montaj aparatının orta noktasına hafif bir baskı uygulayıp perdeyi öne doğru çekerseniz montaj aparatından ayırabilirsiniz. Tekrar monte etmek için yukarıdaki talimatları uygulayınız.

DİKKAT!

Mekanizmalı perde sistemlerinde kullanılan kordonlar, boncuklu zincirler ve ipler çocuklarda boğulma dolayısıyla nörolojik hasarlara ve hatta ölüme neden olabilmektedir. Bu konuda yürürlükte olan TS EN 13120 mevzuatı kapsamında tüm ürünlerimiz çeşitli testlerden geçtikten sonra üretime alınmaktadır. Mevzuata uygun olarak boncuk zincirli perde sistemleri için gerdirme aparatı siparişinizle birlikte teslim edilir. Tehlike oluşturabilecek perdelerin kullanıldığı odalarda, çocuk bulunması durumuna karşı güvenlik aparatlarını kullanınız.

Güvenlik aparatları kullanılsa dahi yatak, bebek karyolası ve mobilyaları perdelerinizden uzak bir noktaya yerleştirmeniz tavsiye edilir.



Perdenizi monte ettikten sonra siparişinizle birlikte verilen gerdirme aparatını zincire çevirerek uygun gerginliği ayarlayınız ve aparatı sabitleyiniz.